

Версия: v2.0

# Инструкция по сборке букшелфа Kinderzen Antinori

KINDERZEN



Последнюю актуальную версию  
инструкции можно посмотреть  
по QR-коду

Или по ссылке: [www.qp-partu.ru/a/210219](http://www.qp-partu.ru/a/210219)

**QP-Partu - эксклюзивный дистрибьютор бренда Kinderzen в России.**

Перед началом сборки аккуратно разложите все детали на твердой поверхности, чтобы ничего не потерять. Проверьте наличие комплектующих и деталей и убедитесь, что все на месте. Детали могут отличаться по цвету и форме, могут отсутствовать или быть лишними. Если вы заметили, что нет обязательных для сборки деталей, то свяжитесь с нами.

## Список деталей и инструментов



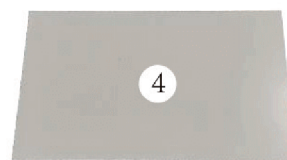
Левая панель ящика  
B1



Задняя панель ящика  
B2



Правая панель ящика  
B3



Дно ящика  
B4



Передняя панель ящика  
B5



Правая полка  
B6



B7



B8



B9

Боковые панели



Декоративная панель  
B10



Левая верхняя полка  
B11



Левая нижняя полка  
B12



Левая задняя панель  
B13



Правая задняя панель  
B14



Подставка для книги  
B15



Шайба  
A1x9



Стикер  
A2x22



Болт  
A3x14



Болт  
A4x4



Болт  
A5x21



Эксцентрик  
A6x10



Эксцентрик  
A7x13



Отвертка  
A8x1



Шестигранный  
A9x1



## Обратите внимание

1. Предназначено для эксплуатации только в помещении.
2. Размещать только на ровной поверхности.
3. Если разлили жидкость на поверхность полки, пожалуйста, немедленно протрите чистой, сухой тканью.
4. Пожалуйста, регулярно проверяйте винты, чтобы ни одна деталь не была утеряна во время ежедневной эксплуатации.
5. Затяните крепко винты только после того, как полка будет полностью собрана.

- 1** Вставьте болты минификсы (A5) в переднюю панель ящика (B5).



- 2** Вставьте болты минификсы (A5) в заднюю панель ящика (B3), как показано на фото.



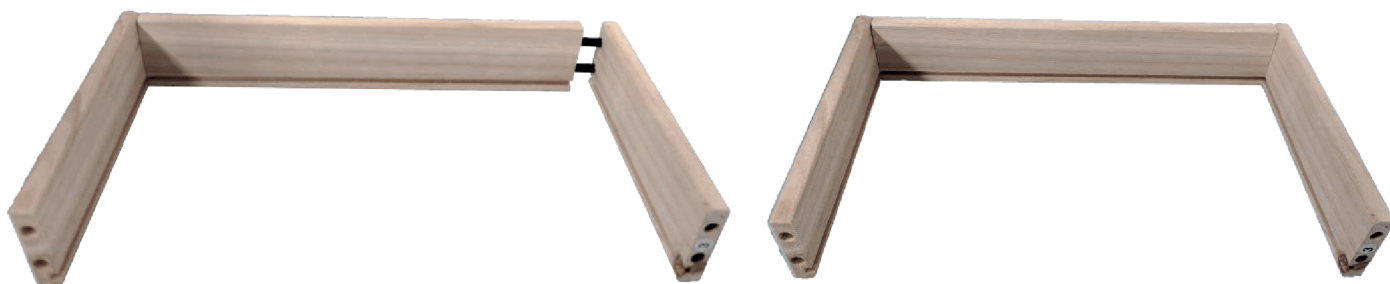
- 3** Вставьте болты минификсы (A5) в левую панель ящика (B1).



**4** Соедините левую боковую панель ящика (B1) с задней панелью (B2).



**5** Соедините правую боковую панель ящика (B3) с задней панелью (B2).



**6** Вкрутите эксцентрики (A6) в отверстия на задней панели ящика (B2).



**7** Наклейте стикеры (A2) на эксцентрики (A6), как показано на фото.



**8** Вставьте дно ящика (B4) в пазы на боковых панелях (B1) и (B3), как показано на фото.



**9** Соедините переднюю панель (B5) с боковыми панелями (B1) и (B3), как показано на фото.



- 10** Вкрутите эксцентрики (A6) в отверстия на панелях (B1) и (B3), затем стикерами заклейте эксцентрики, как в пункте 7.



- 11** Прежде, чем прикрутить подставку для книг (B15) к горизонтальной полке (B6), убедитесь в том, что эти детали расположены именно так, как на фото.

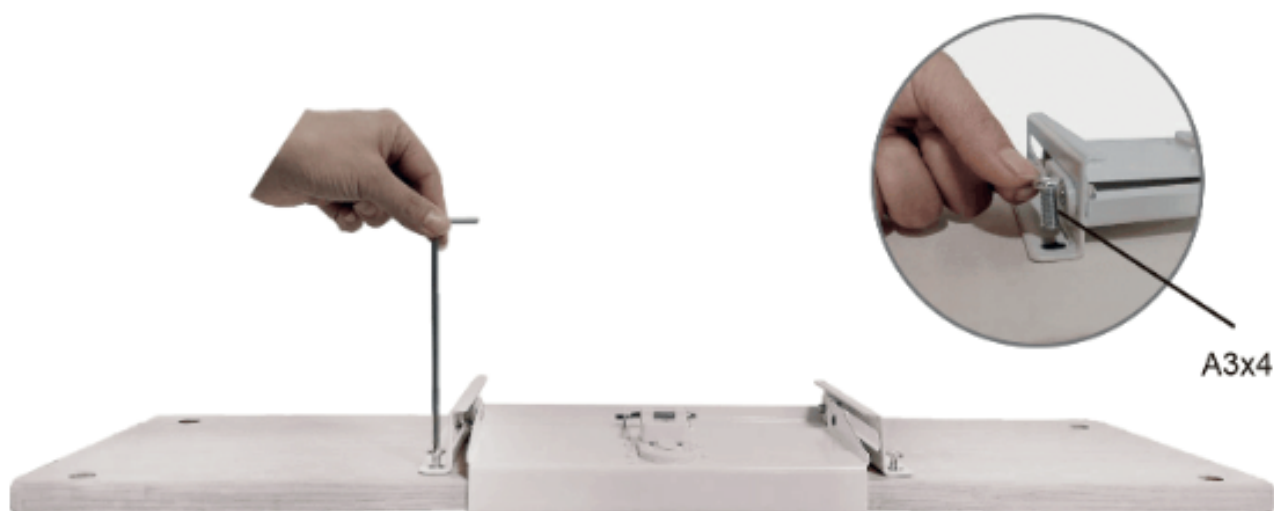


A: расстояние между отверстием для винта и краем панели длиннее;

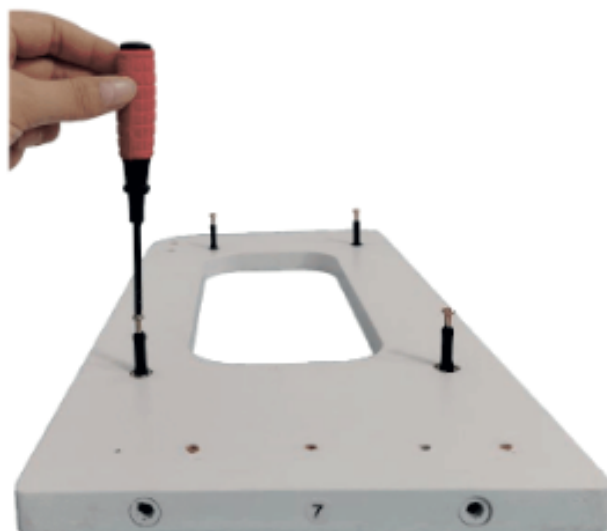
B: расстояние между отверстием для винта и краем панели короче.



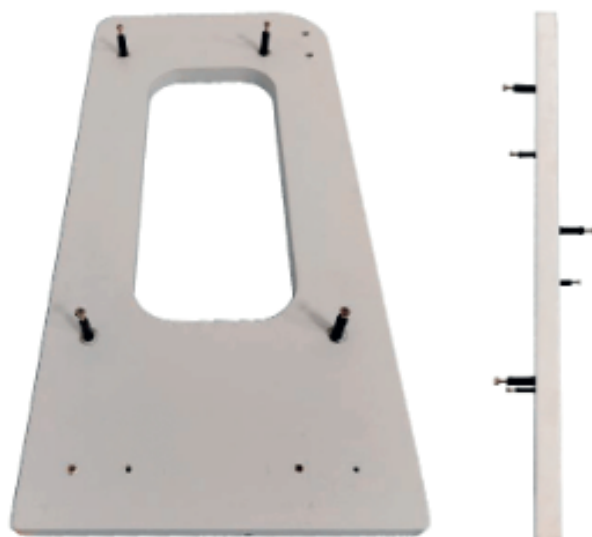
- 12** Прикрутите болтами (A3) подставку для книг (B15) к правой полке (B6).



**13** Вкрутите болты минификсы (A5) в боковую панель (B7), как показано на фото.



**14** Вкрутите болты минификсы (A5) в боковую панель (B8), как показано на фото.



**15** Вкрутите болты минификсы (A5) в боковую панель (B9), как показано на фото.



**16** Соедините декоративную панель (B10) и боковую панель (B7), как показано на фото.



**17** Соедините левую верхнюю полку (B11) и боковую панель (B7), как показано на фото.



**18** Соедините левую нижнюю полку (B12) и боковую панель (B7), как показано на фото.

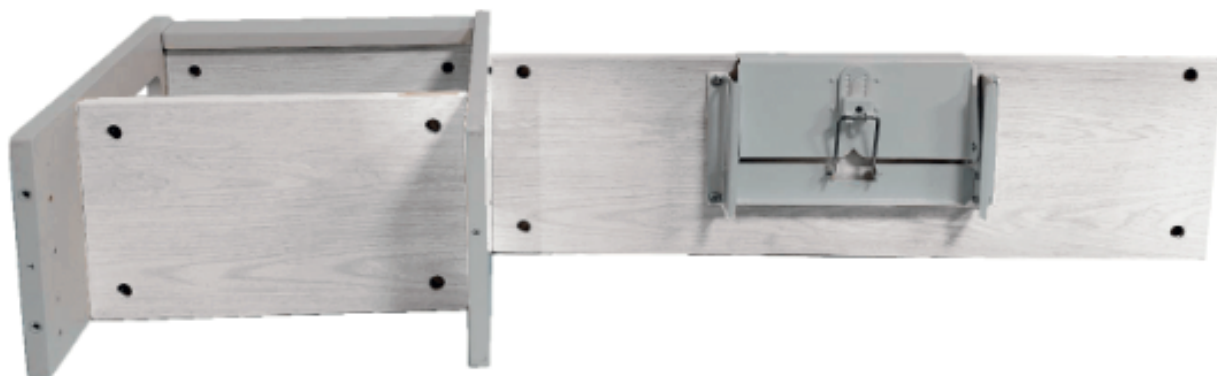




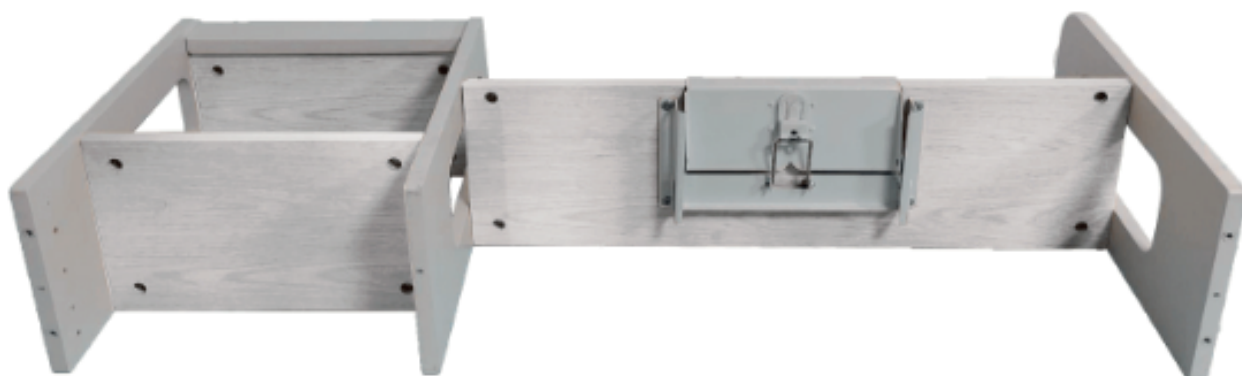
**19** Присоедините панели (В10/В11/В12) к боковой панели (В8), как показано на фото.



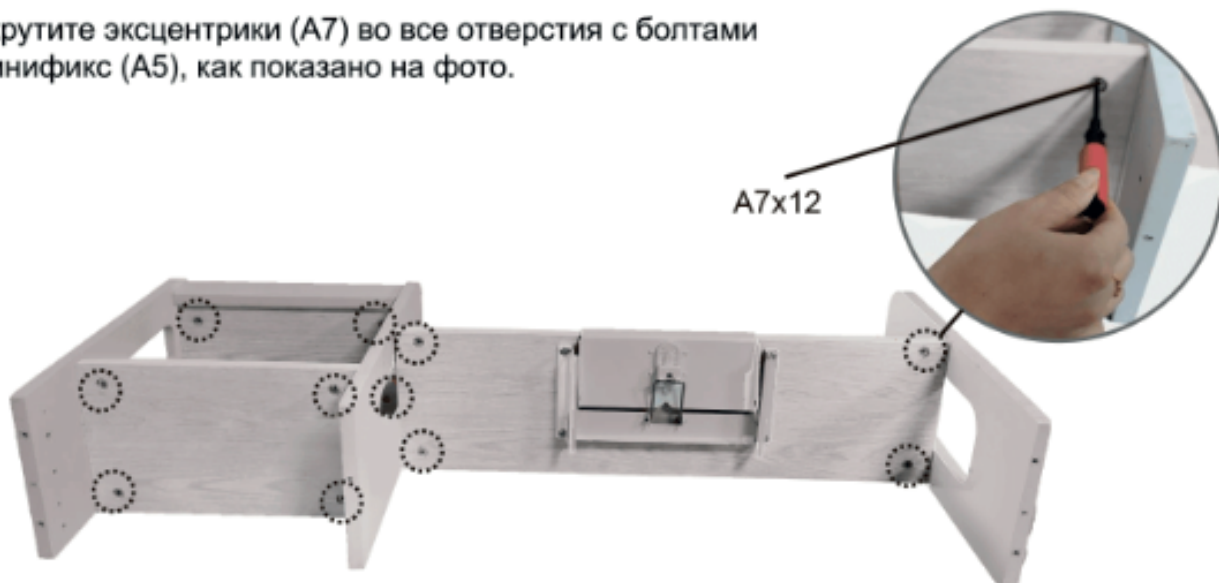
**20** Присоедините правую полку (В6) к боковой панели (В8), как показано на фото.



**21** Присоедините боковую панель (В9) к правой полке (В6), как показано на фото.



- 22** Вкрутите эксцентрики (A7) во все отверстия с болтами минификс (A5), как показано на фото.



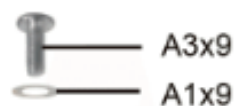
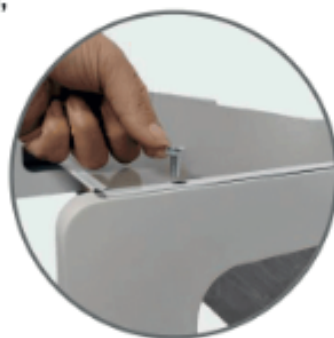
- 23** Приклейте стикеры (A2) на все отверстия с эксцентриками (A7), как показано на фото.



- 24** Положите панели (B13/B14) на заднюю часть полки, как показано на фото. Убедитесь, что отверстия на полке и на панелях совпадают.



- 25** Прикрутите правую и левую задние панели (B13/B14) к полке, используя болты (A3) и (A1), как показано на фото.



- 26** Вставьте ящик в полку, как показано на фото.



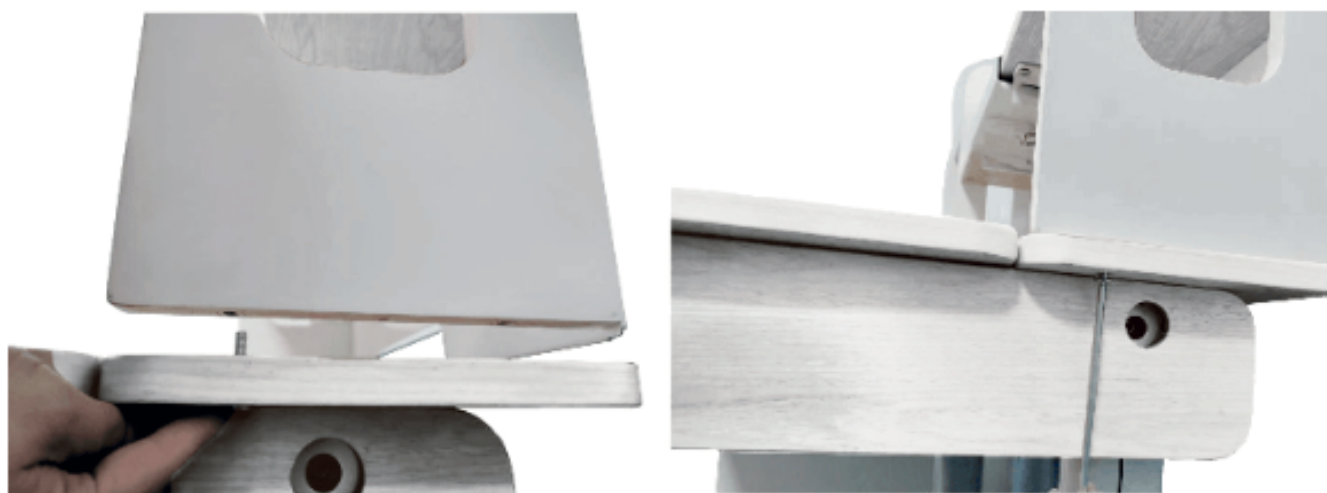
- 27** Проверьте, все ли детали собраны корректно и все ли болты крепко затянуты. Если всё в порядке - поздравляем, сборка полки завершена!



- 28** Для того, чтобы закрепить полку на столешнице, необходимо досверлить 4 отверстия (по 2 с каждой стороны), которые находятся под столешницей по бокам. Для досверливания отверстия понадобится дополнительный инструмент - дрель или шуруповерт. Сверло 8 мм входит в комплектацию полки. Досверливать отверстия необходимо с минимальным нажимом на инструмент.



- 29** Прикрутите полку к столешнице болтами (A4) и шестигранным ключом (A9), как показано на фото.



- 30** Проверьте, все ли детали корректно собраны и затянуты ли крепко болты. Если всё в порядке - поздравляем, установка полки завершена!



# Гарантийный лист

Наименование товара:	Букшелф Kinderzen Antinori
Срок гарантии:	12 месяцев + 24 месяца <b>Save Plus</b> ( нужно активировать в течение 2 недель с момента покупки )









## Условия гарантии:

1. Гарантия распространяется на все случаи обнаружения брака, а также дефектов производственного характера.
2. В течение гарантийного срока владелец имеет право на бесплатный ремонт по неисправностям, которые явились следствием производственных дефектов.
3. Для осуществления гарантийного обслуживания необходимо иметь документы, подтверждающие факт покупки, гарантийный лист и номер заказа.

Гарантийное обслуживание не производится, если:

- Изделие имеет следы механического повреждения
- Были нарушены условия эксплуатации, транспортировки или хранения
- Проводился ремонт лицами, не являющимися сотрудниками авторизованного сервисного центра
- Использовались не оригинальные комплектующие

Действующие условия гарантии написаны в актуальной версии инструкции на нашем сайте. Производители оставляют за собой право без предварительного уведомления покупателя вносить изменения в конструкцию, комплектацию или технологию изготовления изделий с целью улучшения их свойств.

<b>Обращение в отдел рекламаций:</b>  +7 (495) 032-55-30 <small>Телефон</small>  <a href="mailto:serv@qp-partu.ru">serv@qp-partu.ru</a> <small>Почта</small>  +7 925 195-62-13 <small>WhatsApp</small>  <a href="https://t.me/Qp_partu_mebel_bot">Qp_partu_mebel_bot</a> <small>Telegram</small>	<b>Отдел продаж:</b>  8 800 775 77 23 <small>Телефон</small>  <a href="https://t.me/Qp_partu_bot">Qp_partu_bot</a> <small>Telegram</small>  +7 (495) 125-25-50 <small>WhatsApp</small>	<b>Наш сайт:</b>  <a href="http://qp-partu.ru">qp-partu.ru</a>
--	--	--



**Активировать  
дополнительную  
гарантию **Save Plus****

Расширенная гарантия должна быть активирована в течение двух недель с момента покупки.

<b>Дата покупки:</b> <small>Заполняется продавцом</small>	
<b>Место покупки:</b> <small>Заполняется продавцом</small>	

