

Версия: v2.0

Инструкция по сборке парты Kinderzen Antinori / Antinori Lite

KINDERZEN



Последнюю актуальную версию инструкции можно посмотреть по QR-коду

Или по ссылке: www.qp-partu.ru/a/210227

QP-Partu - эксклюзивный дистрибьютор бренда Kinderzen в России.

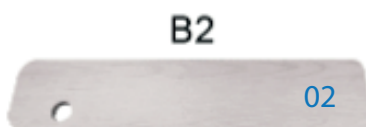
Перед началом сборки аккуратно разложите все детали на твердой поверхности, чтобы ничего не потерять. Проверьте наличие комплектующих и деталей и убедитесь, что все на месте. Детали могут отличаться по цвету и форме, могут отсутствовать или быть лишними. Если вы заметили, что нет обязательных для сборки деталей, то свяжитесь с нами.

Комплектующие парты



01

Рама стола со столешницей
B1



B2

02

Боковая панель
B2



B3

Центральная панель
B3



04

Боковая панель
B4



05

Правая нога
B5



06

Левая нога
B6



Оргайзер
B7



Пенал
B8



Шестигранный вал
B9



B10X1
Крепеж для рюкзака



B11x3
Заглушка



B12x2
Шток



B13
Механическая
ручка

Винт



A1x16

Винт



A2x1

Шестигранный
ключ



A3x1

Отвертка



A4x1

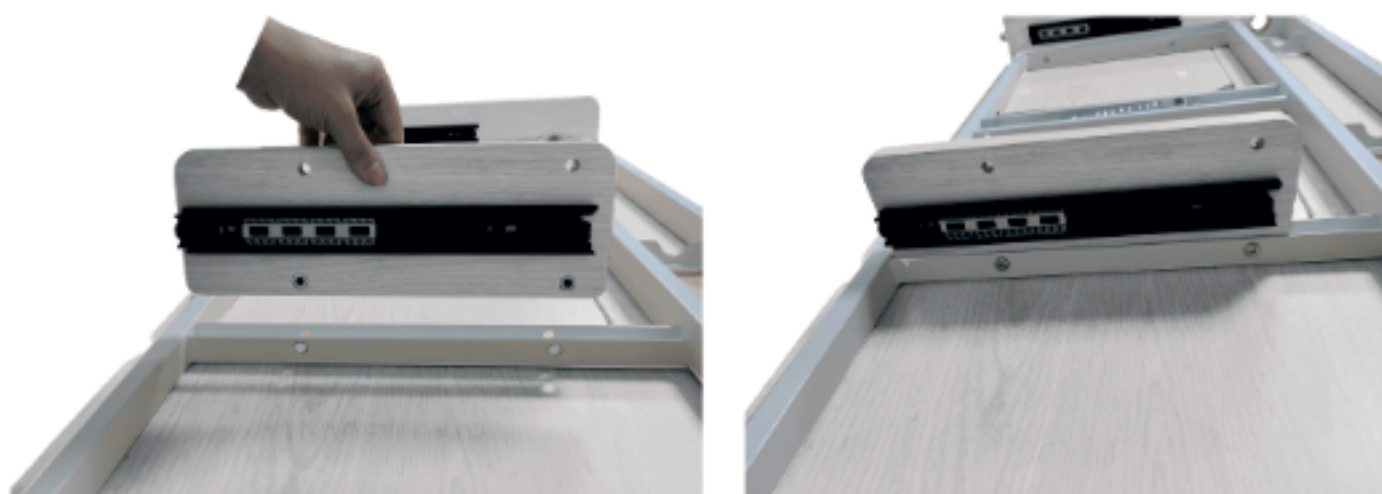
- 1** Прикрутите боковую панель с направляющими (B4) к раме стола (B1), используя винты (A1), как показано на фото.



- 2** Прикрутите боковую панель с направляющими (B2) к раме стола (B1), используя винты (A1), как показано на фото.



- 3** Прикрутите центральную панель (B3) к раме стола (B1), используя винты (A1), как показано на фото.



- 4** Вставьте шестигранный вал (B9) в правую ногу (B5), как показано на фото.



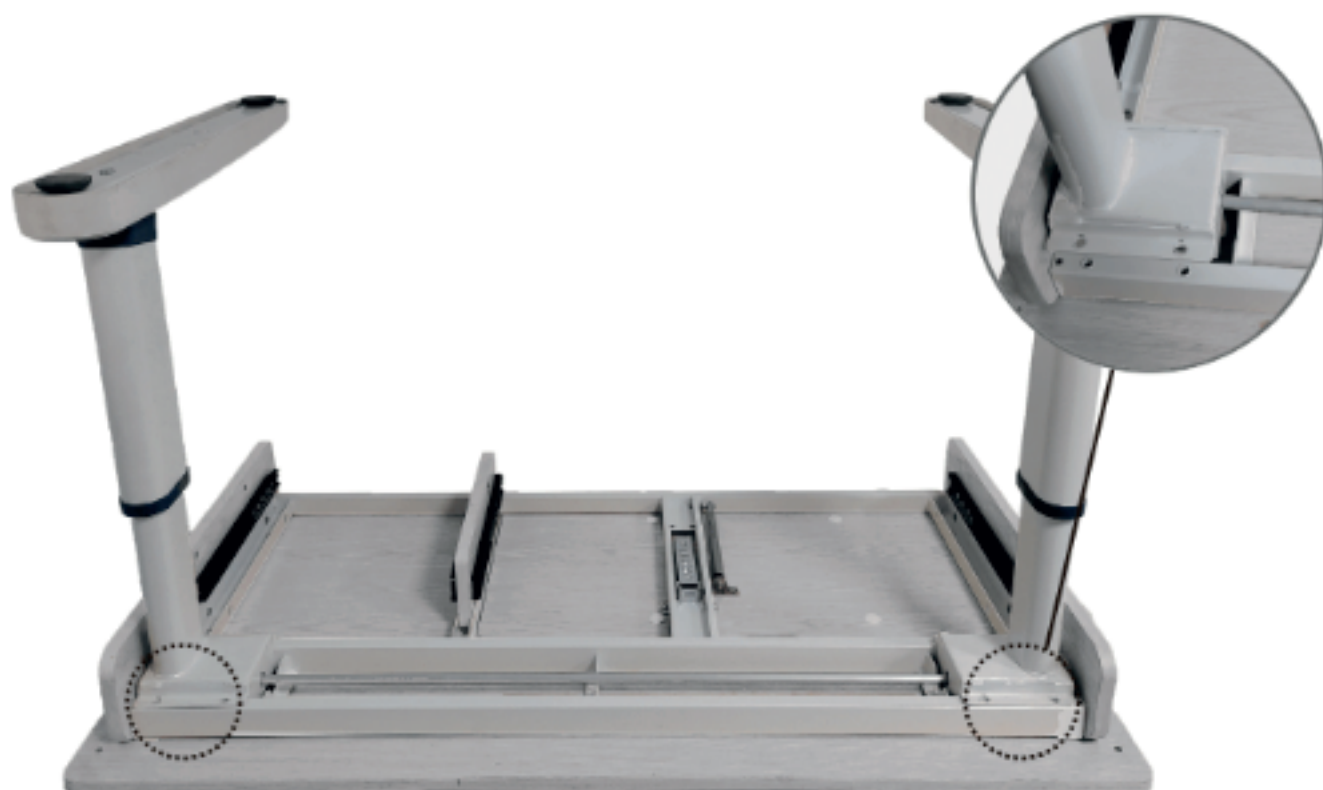
- 5** Вставьте шестигранный вал (B9) в левую ногу (B6).



- 6** Обе ноги (B5) и (B6) должны быть соединены шестигранным валом (B9), как показано на фото.



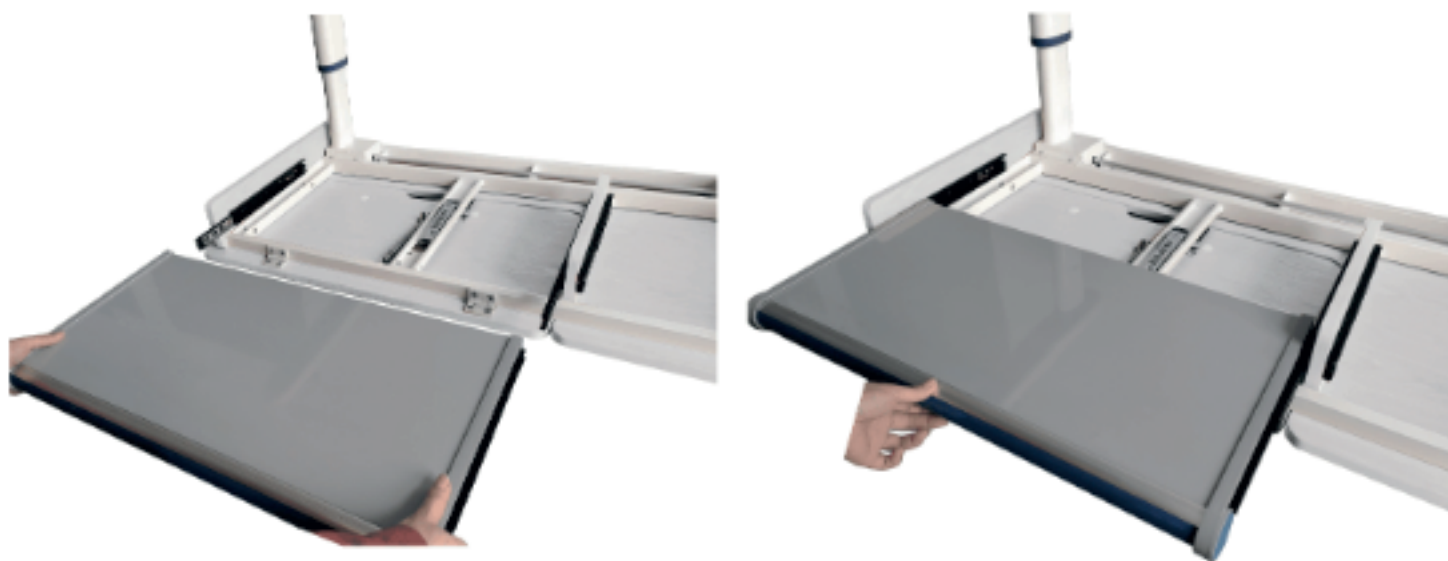
- 7** Поставьте ноги стола (B5, B6) со вставленным шестигранным валом (B9) на раму стола таким образом, чтобы отверстия на ногах совпадали с отверстиями на раме (B1), как показано на фото.



- 8** Прикрутите ноги (B5/B6) к раме стола (B1), используя винты (A1).



- 9 Вставьте органайзер (B7) в полозья на боковых панелях, как показано на фото.



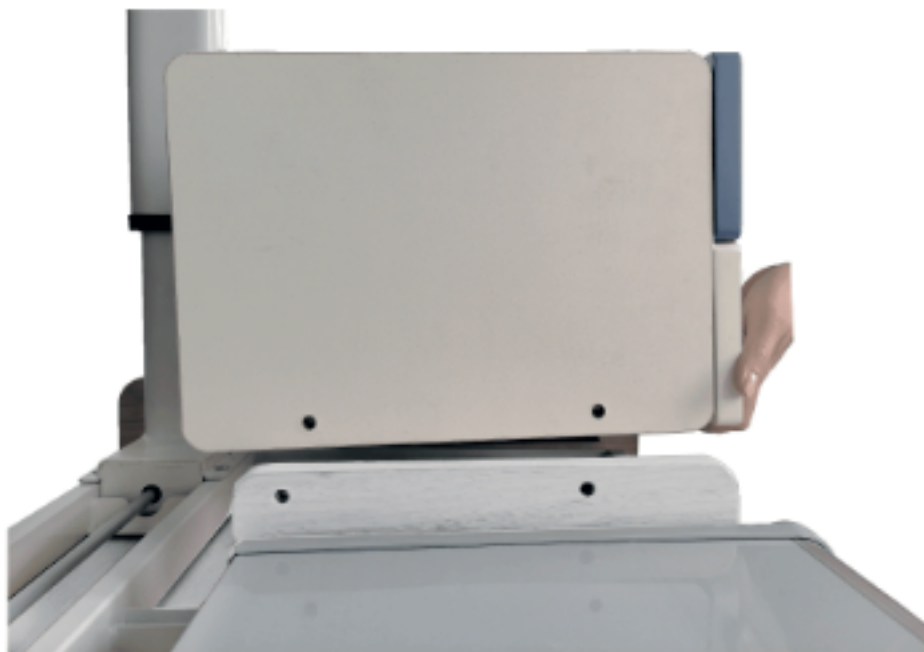
10А Сборка стола без бокового ящика

- 10А-1 Вставьте пенал (B8) в полозья на боковых панелях, убедитесь в том, что ящики плавно скользят.

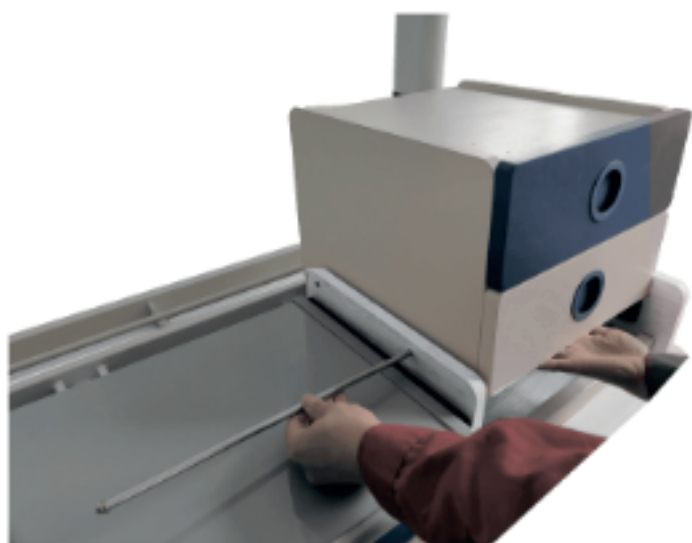


10B Сборка стола с боковым ящиком

- 10B-1 Приложите боковой ящик к раме стола (B1), убедитесь в том, что расположение отверстий для винтов на ящике совпадают с расположением отверстий для винтов на раме стола (B1), как показано на фото.

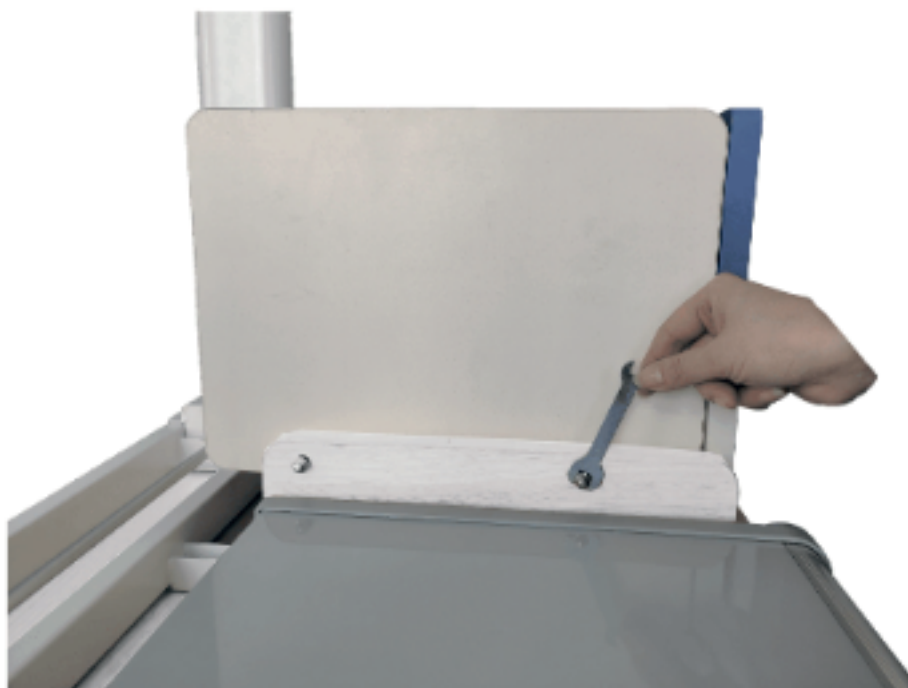


- 10B-2 Присоедините боковой ящик к раме стола (B1), используя два стальных штока, как показано на фото.



10В Сборка стола с боковым ящиком (Antinori Lite)

10В-3 Крепко затяните гайки на стальных штоках гаечным ключом.



10В-4 Вставьте пенал (B8) в раму (B1), как показано на фото.



- 11** Вставьте шток (B12) в раму стола (B1), как показано на фото.



- 12** Вставьте механическую ручку (B13) в шток (B12).



- 13** С левой либо с правой стороны стола, на боковой панели столешницы, прикрутите крепление для рюкзака (B10), используя винт A2, как показано на фото.



- 14** Далее, вкрутите в крепление (B10) заглушку (B11).



- 15** Проверьте, чтобы все детали были правильно установлены, а также, чтобы все болты были крепко затянуты. Если всё в порядке - поздравляем, сборка завершена!

Гарантийный лист

Наименование товара:	Парта Kinderzen Antinori / Antinori Lite
Срок гарантии:	12 месяцев + 48 месяцев Save Plus (нужно активировать в течение 2 недель с момента покупки)









Условия гарантии:

1. Гарантия распространяется на все случаи обнаружения брака, а также дефектов производственного характера.
2. В течение гарантийного срока владелец имеет право на бесплатный ремонт по неисправностям, которые явились следствием производственных дефектов.
3. Для осуществления гарантийного обслуживания необходимо иметь документы, подтверждающие факт покупки, гарантийный лист и номер заказа.

Гарантийное обслуживание не производится, если:

- Изделие имеет следы механического повреждения
- Были нарушены условия эксплуатации, транспортировки или хранения
- Проводился ремонт лицами, не являющимися сотрудниками авторизованного сервисного центра
- Использовались не оригинальные комплектующие

Действующие условия гарантии написаны в актуальной версии инструкции на нашем сайте. Производители оставляют за собой право без предварительного уведомления покупателя вносить изменения в конструкцию, комплектацию или технологию изготовления изделий с целью улучшения их свойств.

Обращение в отдел рекламаций:  +7 (495) 032-55-30 <small>Телефон</small>  serv@qp-partu.ru <small>Почта</small>  +7 925 195-62-13 <small>WhatsApp</small>  Qp_partu_mebel_bot <small>Telegram</small>	Отдел продаж:  8 800 775 77 23 <small>Телефон</small>  Qp_partu_bot <small>Telegram</small>  +7 (495) 125-25-50 <small>WhatsApp</small>	Наш сайт:  qp-partu.ru
--	--	--



**Активировать
дополнительную
гарантию **Save Plus****

Расширенная гарантия должна быть активирована в течение двух недель с момента покупки.



Дата покупки: <small>Заполняется продавцом</small>	
Место покупки: <small>Заполняется продавцом</small>	